

## 7. Pohyb těles

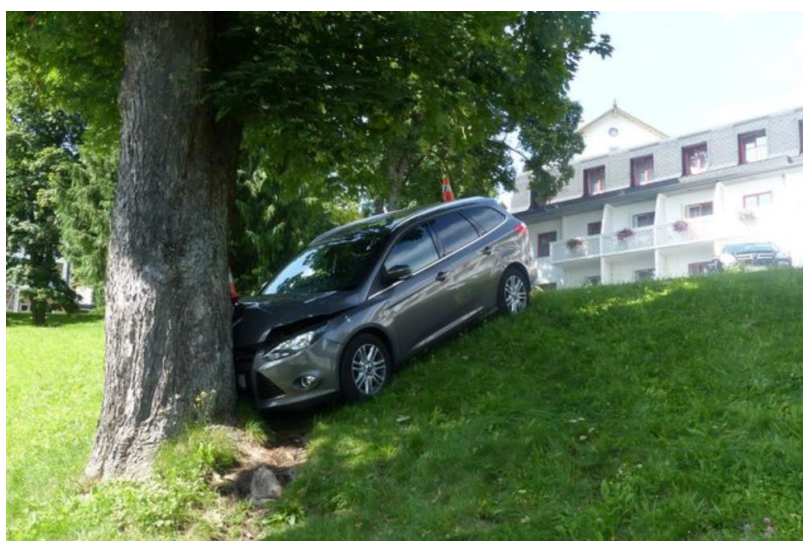
- Pohyb nějakého tělesa vidíme tak, že mění svoji polohu.
  - Např. jedoucí auto se k nám přibližuje nebo oddaluje.



- **Pohyb tělesa je děj, kdy mění svoji polohu vůči jinému tělesu.**
  - Příklad:
    - Pokud budeme sedět v jedoucím autě, vidíme z okna, že se příroda kolem pohybuje, ale auto nám nikam neujíždí. V tom případě příroda je vůči autu v pohybu.



- **Pokud se tělesa vůči sobě nepohybují, říkáme, že jsou v klidu.**
  - Příklad:
    - Pokud auto bude stát vedle stromu, tak se jejich vzájemná poloha nebude měnit, a proto auto je vůči stromu v klidu a obráceně.



- Vždy záleží odkud je pohyb těles pozorován.
- Když sedíme v autě, vidíme, že příroda se kolem pohybuje, ale auto nám neujíždí. Tzn., že vůči přírodě jsme v pohybu a ona vůči nám, ale auto je vůči nám v klidu.



- Proto se těleso může nacházet v pohybu a zároveň v klidu. Kdyby to nebylo možné, tak např. ve vlaku a v autobusu by nebylo možné chodit, protože by nám pod nohama ujel.

